

# Thermobel® Energy<sup>N</sup>

ZONWERENDE EN SUPERISOLERENDE BEGLAZING



## Beschrijving

- Thermobel® Energy<sup>N</sup> heeft als bijzondere eigenschap dat zij de voordelen van een **thermisch isolerende beglazing** combineert met de functie van **zonwering**.

## Voordelen

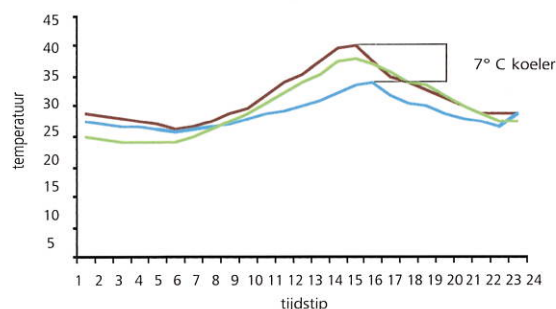
- Isolatie waarde: een **Ug-waarde van 1,0 W/m²K**.
- Vermindert de directe inval van zonnestralen en -warmte.
- Hoge lichttransmissie.
- Flinkte besparingen op de stookkosten in de winter (lage Ug-waarde).
- Een milieuvriendelijk product (Planibel Energy<sup>N</sup> is Cradle to Cradle gecertificeerd).
- Esthetiek: beperkte lichtreflectie, zeer neutrale, discrete beglazing.

## Zonregulering

### Hittegolf in de stad: binnentemperatuur

	Buiten-temperatuur	Isolerend glas	Thermobel® Energy <sup>N</sup>
Brussel	32,5°C	34,6°C	27,4°C

Wanneer de zonintensiteit het grootst is (bijv. begin augustus, 15 uur), zorgt Thermobel® Energy<sup>N</sup> ervoor dat het in de woonkamer gedurende meerdere uren:  
 \* 7°C koeler is ten opzichte van een woonkamer met 'gewone' dubbele beglazing;  
 \* 5°C koeler is ten opzichte van de buitentemperatuur.



**Periode:** Metingen uitgevoerd in augustus, hartje zomer.

**Plaats:** Brussel, woonkamer op het zuiden gericht.

**Thermobel Energy<sup>N</sup>**

**Gewone dubbele beglazing**

**Buitemtemperatuur**

## Prestaties

Uitzicht	Lichtkenmerken		Energiekenmerken			Ug-waarde W/m²K
	LTA (%)	LR (%)	ZTA (%)	Tot EA (%)	SC	
<b>STRUCTUUR ▶ 4 mm Planibel Energy<sup>N</sup> #2 - 15 mm Ar (90%) - 4 mm Planibel</b>						
Neutraal	71	12	42	30	0,48	1,0
<b>STRUCTUUR ▶ 4 mm Planibel Energy<sup>N</sup> #2 - 15 mm Ar (90%) - Stratobel 33.2</b>						
Neutraal	70	12	42	33	0,48	1,0

## Thermobel® Energy<sup>N</sup> is beschikbaar in:

- Glasdikten van 4, 6, 8 en 10 mm en in gelaagd glas.
- Een uitvoering met Warm Edge afstandhouder.
- De samenstelling van Thermobel® Energy<sup>N</sup> kan worden aangepast indien andere functies gewenst zijn vanuit esthetisch, akoestisch en veiligheidsstandpunt.

## Toepassingen

- Nieuwbouw & renovatie.

## CE-markering & garantie

- Thermobel® Energy<sup>N</sup> valt volgens de CE-markering van isolerende beglazing onder de norm EN 1279-5.
- Voor Thermobel® Energy<sup>N</sup> gelden dezelfde garantievoorwaarden als voor de overige Thermobel isolerende beglazingen. De garantievoorwaarden worden op verzoek verstrekt en zijn te vinden op [www.YourGlass.com](http://www.YourGlass.com).

## Thermobel® Energy<sup>N</sup>: premies

- Alle informatie over premies in de AGC-Premiegids via [www.YourGlass.com](http://www.YourGlass.com).

Erkend verdeler



# Thermobel® Energy<sup>N</sup>

VITRAGES À ISOLATION THERMIQUE RENFORCÉE ET CONTRÔLE SOLAIRE



## Description

- Thermobel® Energy<sup>N</sup> a la particularité de présenter les avantages d'un vitrage à **isolation thermique** tout en constituant une véritable **protection solaire**.

## Avantages

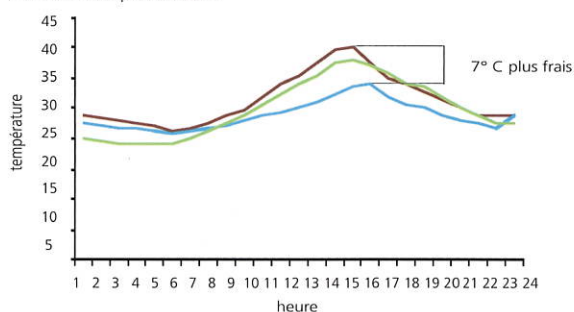
- Un coefficient d'isolation thermique **Ug de 1,0 W/m<sup>2</sup>K**.
- Une protection contre l'apport excessif de chaleur solaire.
- Une transmission lumineuse élevée.
- Des économies sur la note de chauffage en hiver (valeur Ug basse).
- Un produit écologique (Planibel Energy<sup>N</sup> est certifié Cradle to Cradle).
- Esthétique: réflexion lumineuse basse, vitrage discret et d'aspect neutre.

## Contrôle solaire performant

### Vague de chaleur en ville: température intérieure

	Température extérieure	Vitrage isolant	Thermobel® Energy <sup>N</sup>
Bruxelles	32,5°C	34,6°C	27,4°C

Lorsque le soleil est au maximum de son intensité (par ex. début août, à 15 heures), Thermobel® Energy<sup>N</sup> veille à ce qu'il y ait, dans votre salon, pendant plusieurs heures: \* 7°C de moins que dans un salon avec double vitrage ordinaire; \* 5°C de moins qu'à l'extérieur.



Époque: Mesures effectuées en août, au cœur de l'été.

Lieu: Bruxelles, salon orienté au sud.

Thermobel Energy<sup>N</sup>

Double vitrage standard

Température extérieure

## Performances

THERMOBEL® ENERGY <sup>N</sup>						
Aspect	Performances lumineuses		Performances énergétiques			Ug W/m <sup>2</sup> K
	TL (%)	RL (%)	FS (%)	AE tot (%)	SC	
<b>STRUCTURE ▶ 4 mm Planibel Energy<sup>N</sup> #2 - 15 mm Argon (90%) - 4 mm Planibel clair</b>						
Neutre	71	12	42	30	0,48	1,0
<b>STRUCTURE ▶ 4 mm Planibel Energy<sup>N</sup> #2 - 15 mm Argon (90%) - Stratobel 33.2</b>						
Neutre	70	12	42	33	0,48	1,0

## Disponibilité

- Épaisseurs de verre disponibles: 4, 6, 8 et 10 mm, ainsi qu'en verre feuilleté.
- Avec espaceur de type Warm Edge.
- Les composantes du Thermobel® Energy<sup>N</sup> peuvent varier afin d'obtenir d'autres fonctionnalités esthétiques, acoustiques et de sécurité.

## Applications

- Nouvelles constructions et rénovations.

## Certification & garantie

- Thermobel® Energy<sup>N</sup> est couvert par le marquage CE des vitrages isolants selon la norme EN 1279-5.
- Thermobel® Energy<sup>N</sup> bénéficie de la même garantie que les autres vitrages isolants d'AGC Glass Europe. Les conditions de garantie sont disponibles sur demande ou sur [www.YourGlass.com](http://www.YourGlass.com).

## Primes

- Retrouvez toute l'information sur les primes dans le Guide des Primes-AGC via [www.YourGlass.com](http://www.YourGlass.com).

Votre distributeur

